

FTP TÁRHELY

HASZNÁLATI UTASÍTÁS



BALATON ŠTAMPA doo



Cím:
Bogdana Šuputa 73
21000 Novi Sad
Serbia



TELEFAX:
+381 21 / 504 666
+381 21 / 504 722
+381 21 / 505 825
FAX:
+381 21 / 504 724



E-MAIL:
office@balatonstampa.com



WEB:
www.balatonstampa.com

FTP TÁRHELY HASZNÁLATI UTASÍTÁS

HOGYAN CSATLAKOZHAT A BALATON NYOMDA TÁRHELYÉRE

Azért, hogy korszerűbben és könnyebben teremthessünk kapcsolatot ügyfeleinkkel, elhatároztuk:

FTP tárhelyet létesítünk, hiszen a kapcsolattartásnak ez a módszere, manapság már szabvány.

Amennyiben először van alkalma igényben venni a kommunikációnak ezt a módját, ezzel az utasítással megpróbáljuk könnyebbé tenni az **FTP tárhelyre** való csatlakozást.

Ahhoz, hogy csatlakozzon az **FTP tárhelyre**, a kommunikációs szándék mellett szükség van a következő adatok megadására:

User name - vagyis az a felhasználói név, amelyet azután közlünk önnel, miután megbeszéltük a szolgálat alkalmazását.

Password - a jelszót is közöljük önnel, hiszen a használathoz elengedhetetlen.

Host name - a kiszolgáló neve – ami gyakorlatilag a tárhely címe.

Az **FTP tárhely** létrehozásának az volt a célja, hogy ügyfeleinkkel gyorsabb adatcserét bonnyolítsunk le, vagyis **letölthessenek** (download), illetve **feltölthessenek** (upload) adatokat.

AZ FTP TÁRHELYRŐL TÖRTÉNŐ LETÖLTÉS, ILLETVE FELTÖLTÉS LEHETŐSÉGÉNEK ELÉRÉSE A FILEZILLA PROGRAMBAN

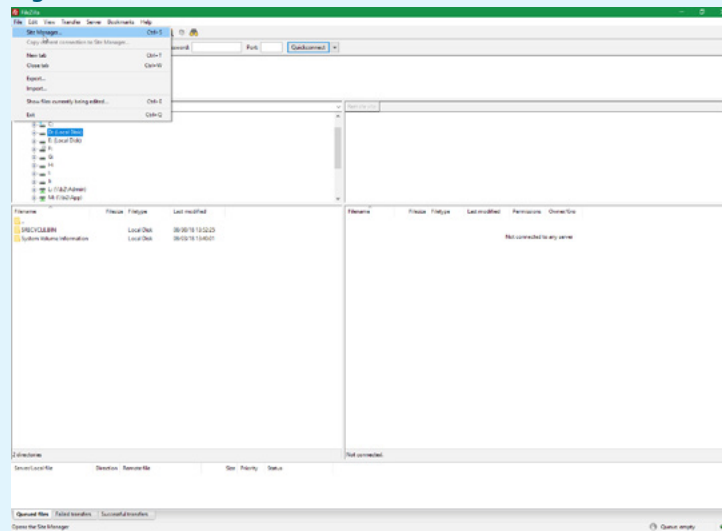
Az **FTP tárhelyről** való adat letöltésre és feltöltésre különleges programok állnak rendelkezésre ez alkalommal. A **FileZilla** programot ajánljuk, amelyet az **FTP tárhelyről történő** adat feltöltésre és letöltésre készítettek, használata díjmentes. A következő oldalakon megtalálják az utasítást, hogyan kell a program révén adatokat feltölteni az **FTP tárhelyre**.

A csatlakozáshoz szükséges adatok: az ön felhasználói neve, jelszava, Port, és az FTP tárhely száma, vagyis a kiszolgáló neve: **sftp.balatonstampa.com**).

Amikor megnyitotta a programot, a csatlakozás néhány lépésben megteremthető.

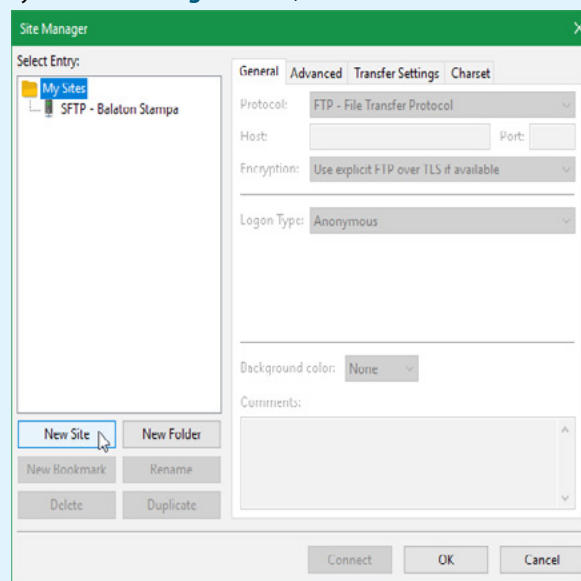
01) Amikor megnyitotta a FileZilla-t a **File** kijelzőre kattintson és nyissa meg a **Site Manager**-t

Site Manager



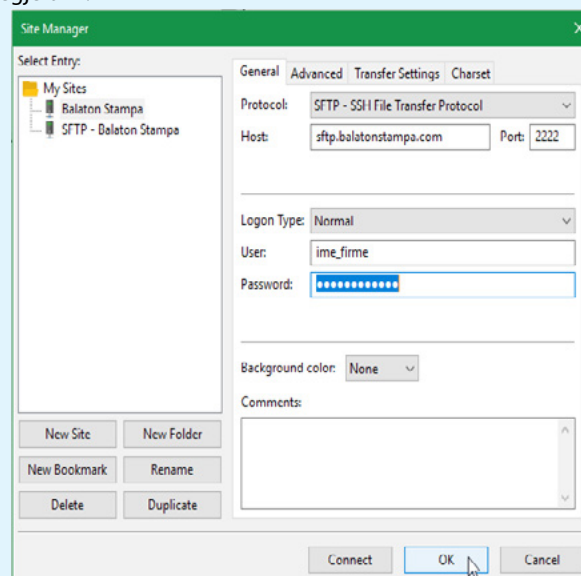
02) amikor kinyílik a **Site Manager** ablaka, ott található a **New Site**

New Site



03) Amikor aktiválta az opciót, a May Sites megnevezés alatt egy új mappa jelenik meg amely egy új csatlakozást jelöl, amelyet arról a tárhelyről nevezünk meg (Balaton stampa), amelyhez csatlakozunk jobbról megjelenik egy aktív ablak, amelyben ki kell választani a Protokollt: **SFTP-SSH File Transfer Protocol**, ezt követően írja be a kiszolgáló **Host** és a **Port** nevét. Ahhoz, hogy beírhasa a **Felhasználói nevet** és a **Jelszót**, a **Logon Type** kínálatból a **Normal** opciót kell megjelölni.

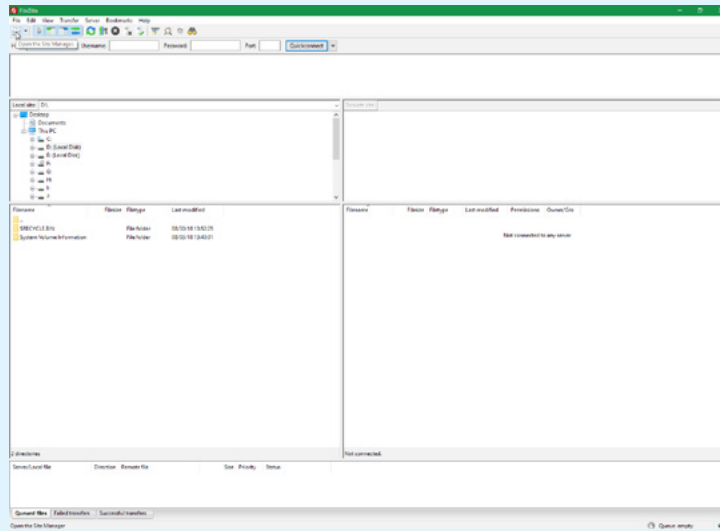
Site Manager,
személyes adatok



Amikor az adatokat beállította az **OK** gomb megnyomásával mentheti a kapcsolatot, és lépjen ki az editorból (szerkesztésből).

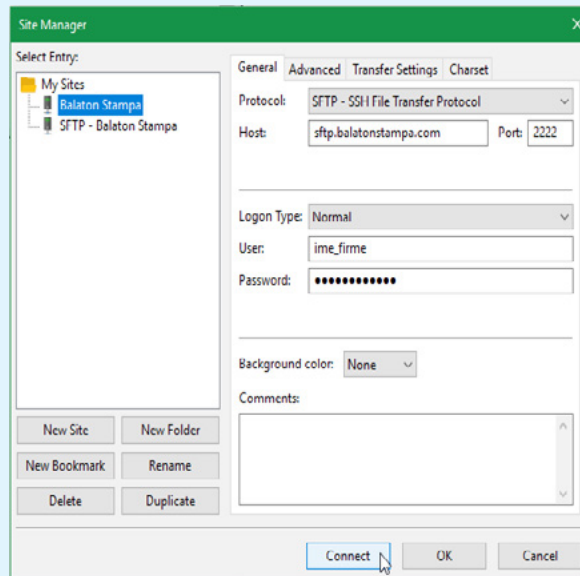
04) Amikor megszerkesztette a kapcsolatot, a csatlakozáshoz a **File** ablak alatti megoldást válassza, vagyis az **Open the Site Manager**, amelyet az alsó képen a kurzor nyílacszkája jelöl. Amikor aktiválta a opciót eléri a **Site Manager** ablakot , ahol megtalálhatja az ön által kreált csatlakozást

Site Manager



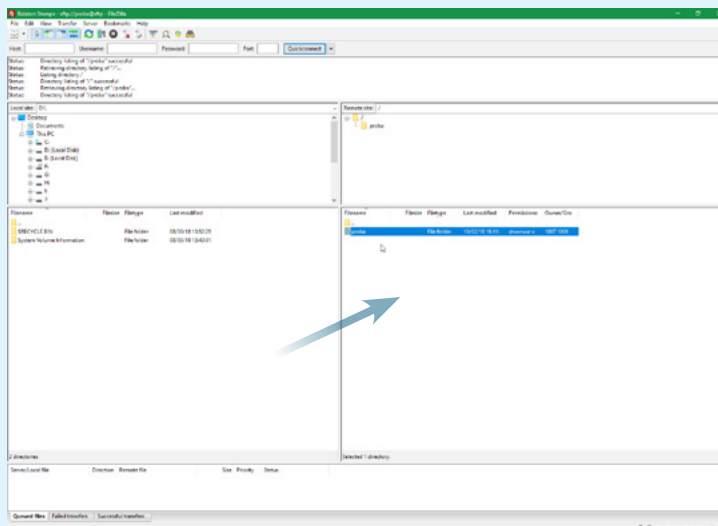
05) Az ön által kimunkált csatlakozás kiválasztásával a **Connect** jelzésre klikkelve kapcsolatot Teremt az **FTP tárhelyel**.

Connect settings



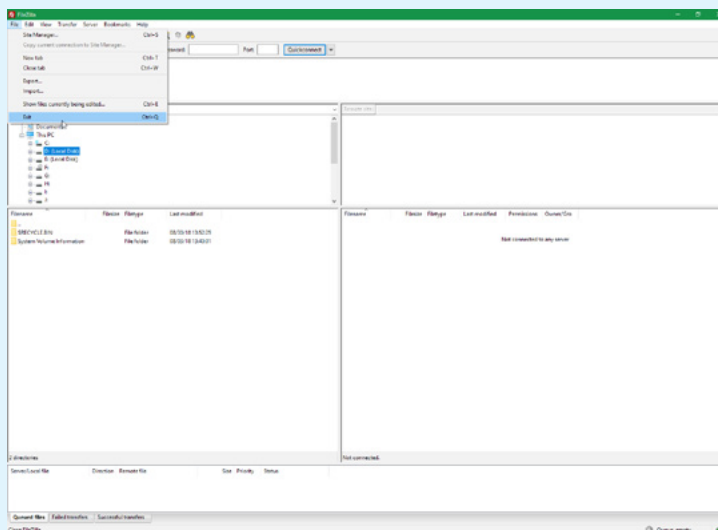
A felkapcsolódás a már leírt módon történik, az adatok átvitele pedig egyszerűen az egyik ablaktól a másikba történő áthúzással végzendő (vagyis balról jobbra, ami bal oldalon van az ön számítógépe, jobbról viszont az FTP tárhely található).

Adatátvitel



Az adatok átvitelét követően, vagy amikor meg kívánja szakítani a kapcsolatot, válassza a File ablakot és a benne levő Exit opciót. A jelen opció aktiválásával megszakad a kapcsolat a FTP tárhellyel.

A kapcsolat megszakítása



Előre is köszönjük az irántunk tanúsított bizalmat reméljük, hogy a jelen Szolgáltatás további együttműködésünk fejlődését szolgálja.

Tisztelettel,

