

FTP SERVER

UPUTSTVO ZA KORIŠĆENJE



BALATON ŠTAMPA doo



ADDRESS:

**Bogdana Šuputa 73
21000 Novi Sad
Serbia**



PHONE:

**+381 21 / 504 666
+381 21 / 504 722
+381 21 / 505 825
FAX:
+381 21 / 504 724**



MAIL:

office@balatonstampa.com



WEB:

www.balatonstampa.com

UPUTSTVO ZA KORIŠĆENJE FTP SERVERA

FIRME BALATON ŠTAMPA

U cilju osavremenjavanja i lakše komunikacije sa našim klijentima odlučili smo se za postavku **FTP servera**. U današnje vreme kad su kompjuter i internet sastavni deo naše svakodnevnice, ovaj vid komunikacije je postao standard.

Ukoliko se prvi put susrećete sa ovom vrstom komunikacije, u ovom uputstvu ćemo pokušati da Vam što više olakšamo korišćenje **FTP servera**.

Da biste pristupili **FTP serveru**, pored toga što izrazite želju za ovom vrstom komunikacije, potrebno je da posedujete i sledeće parametre a to su:

User name - odnosno Vaše korisničko ime koje ćemo Vam mi dostaviti posle dogovora o korišćenju ove usluge

Password - Vaša lozinka za korišćenje ove usluge koju smo dužni da vam dostavimo

Host name - adresa našeg servera

Cilj postavke **FTP servera** je brža razmena podataka sa klijentima, odnosno **skidanje podataka** (download) i **postavljanje podataka** (upload).

SKIDANJE PODATAKA SA FTP SERVERA

Za skidanje podataka preporučujemo najjednostavniji način, a to je da preko Vašeg Internet browsera pristupite našem serveru tako što ćete ukucati adresu koja bi trebala da izgleda ovako:

ftp:ftp2.balatonstampa.com

Kad ste uneli ispravnu adresu, pojaviće Vam se prozor gde ukucate Vaš **username** i **password**. Nakon toga otvoriće Vam se baza podataka koju možete da koristite. Kad izaberete podatak koji Vam treba jednostavno kliknete na opciju download (skidanje podataka).

POSTAVLJANJE PODATAKA NA FTP SERVER

Za postavljanje podataka na **FTP server** koriste se specijalizovani programi. Ovom prilikom ćemo Vam preporučiti dva takva programa i pokušati da Vam što jednostavnije objasnimo njihovo korišćenje. Naš izbor programa su: **Total Commander** za koji pretpostavljamo da većina korisnika računara ima i program **FileZilla** koji je specijalizovan samo za postavljanje podataka na **FTP server** i potpuno je besplatan. Na sledećim stranicama naći ćete uputstvo za postavljanje podataka na FTP server pomoću ova dva programa.

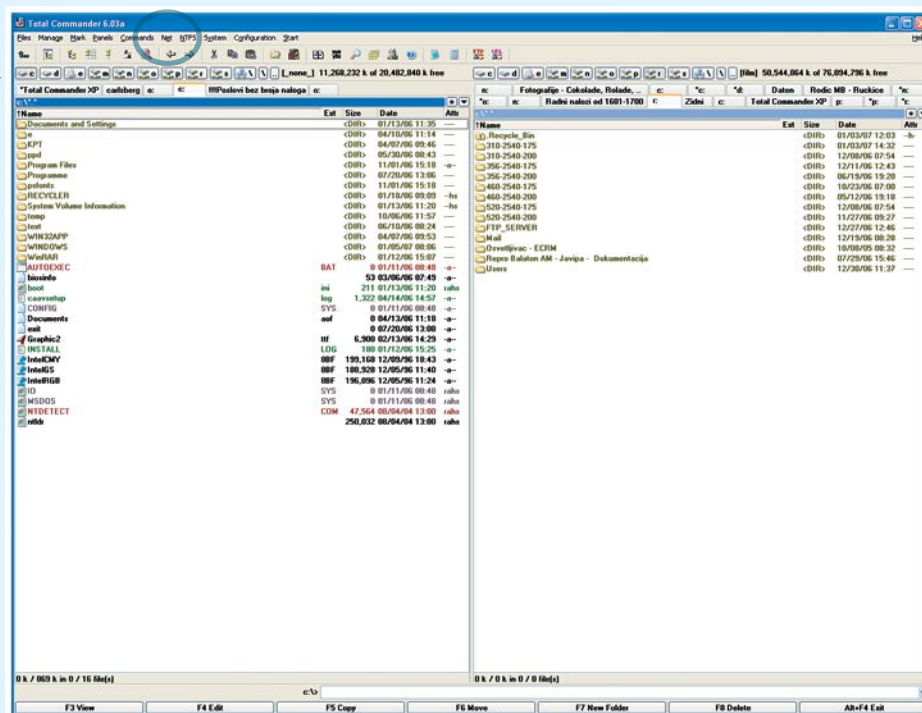
UPUTSTVO ZA KREIRANJE KONEKCIJE ZA POSTAVLJANJE PODATAKA NA FTP SERVER IZ TOTAL COMMANDER-A

Kao što smo već napomenuli, potrebni podaci koji Vam trebaju za konekciju su: Vaš user name, Vaš password i broj **FTP servera** (Host name: ftp2.balatonstampa.com). Ove podatke smo dužni mi da Vam dostavimo kad izrazite želju da komunicirate s nama na ovaj način.

Pokušaćemo da Vam što više pojednostavimo kreiranje nove konekcije za naš **FTP server**.

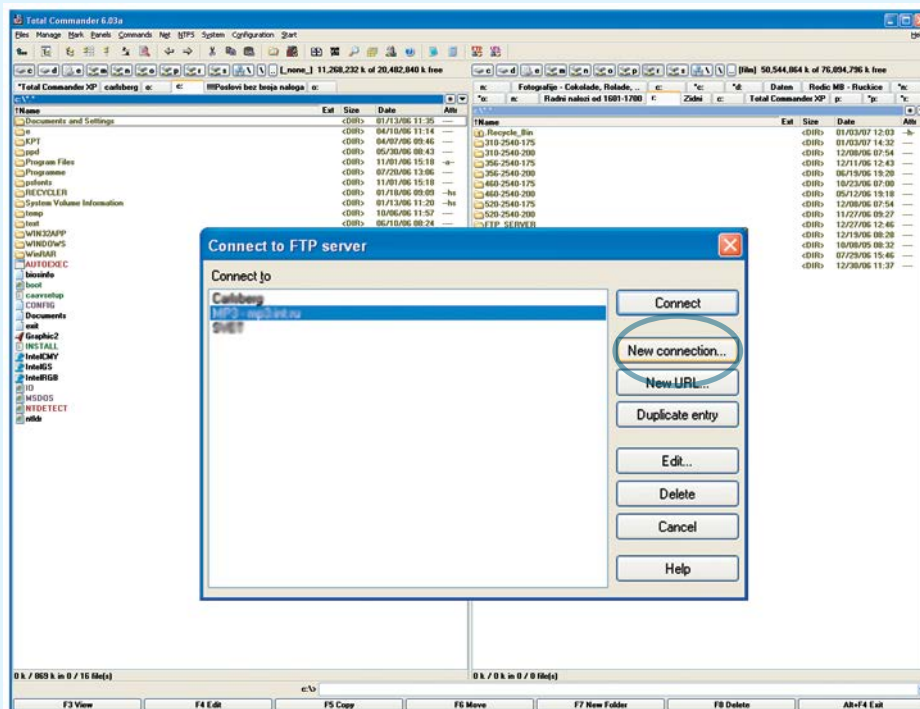
01) Kad otvorite Total Commander idete na karticu **Net** na kojoj ćete naći opciju **FTP Connect**.

"Net" kartica



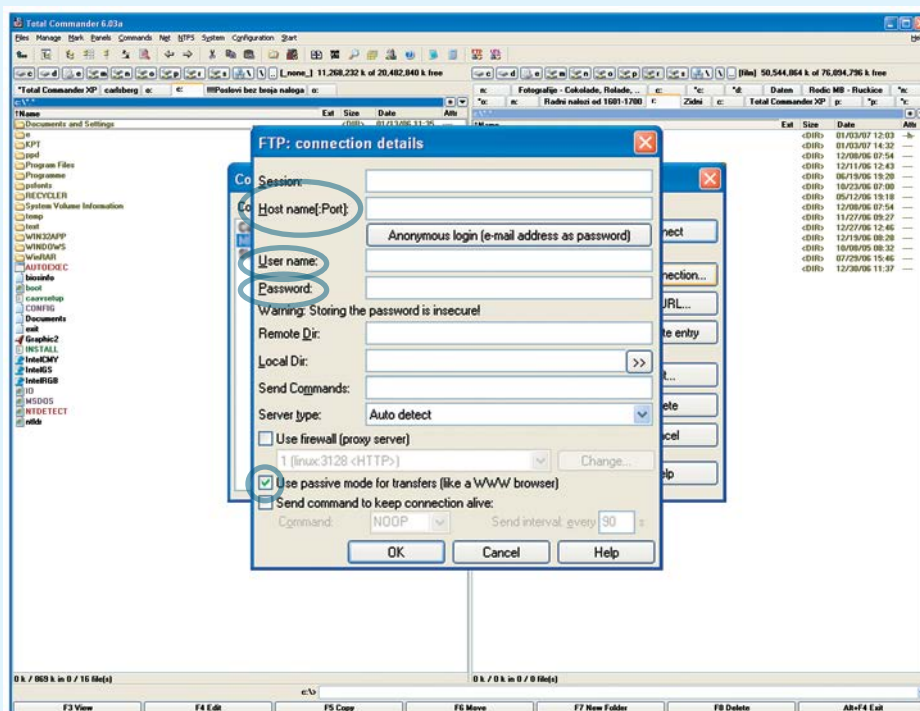
02) Kad kliknete na opciju **FTP Connect** dobićete prozor **Connect to FTP server** na kojem imate opciju **New connection**.

New connection



03) Kad otvorite prozor **New connection** dobićete polja u koja treba da upišete dobijene podatke (user name, password i host name).

Connection details, unos podataka



Na kartici **FTP: connectio details** treba da bude popunjeno:

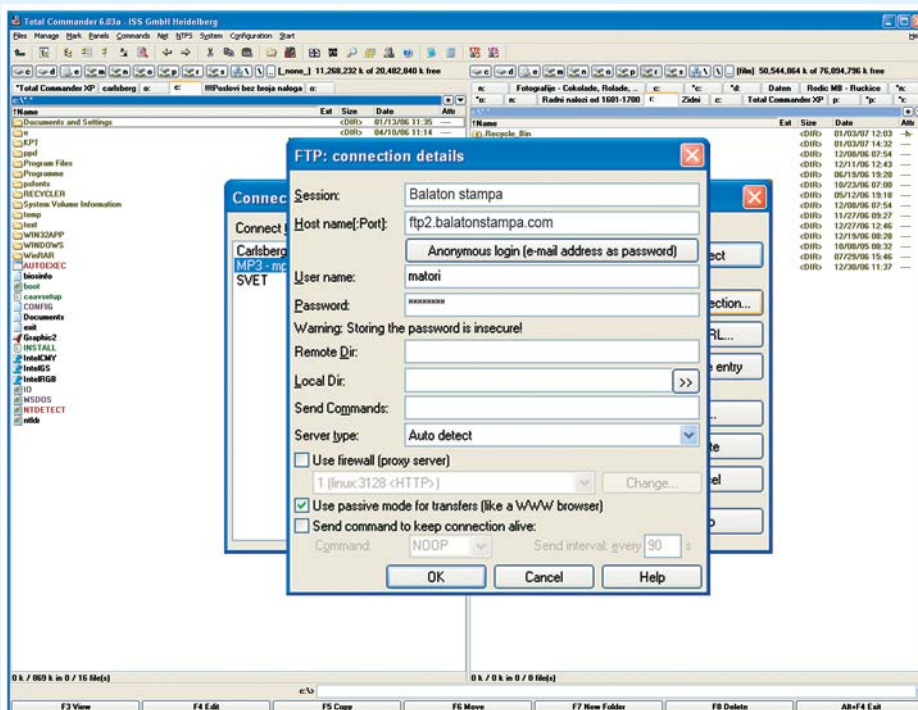
- **Session:** tu se obično upisuje ime servera na koji se konektujete i pod tim nazivom Vam se konekcija za taj server pojavljuje u prozoru Connect to FTP server
- **Host name (Port):** gde upisujete host name koji smo Vam dostavili
- **User name:** upisujete user name koji smo Vam dostavili
- **Password:** upisujete password koji smo Vam dostavili

Pored ovih prozora treba da bude popunjeno još:

- **Server type:** tu treba da bude izabrana opcija Auto detect
- **Use passive mode for transfers (like a WWW browser)** - ova opcija mora biti čekirana

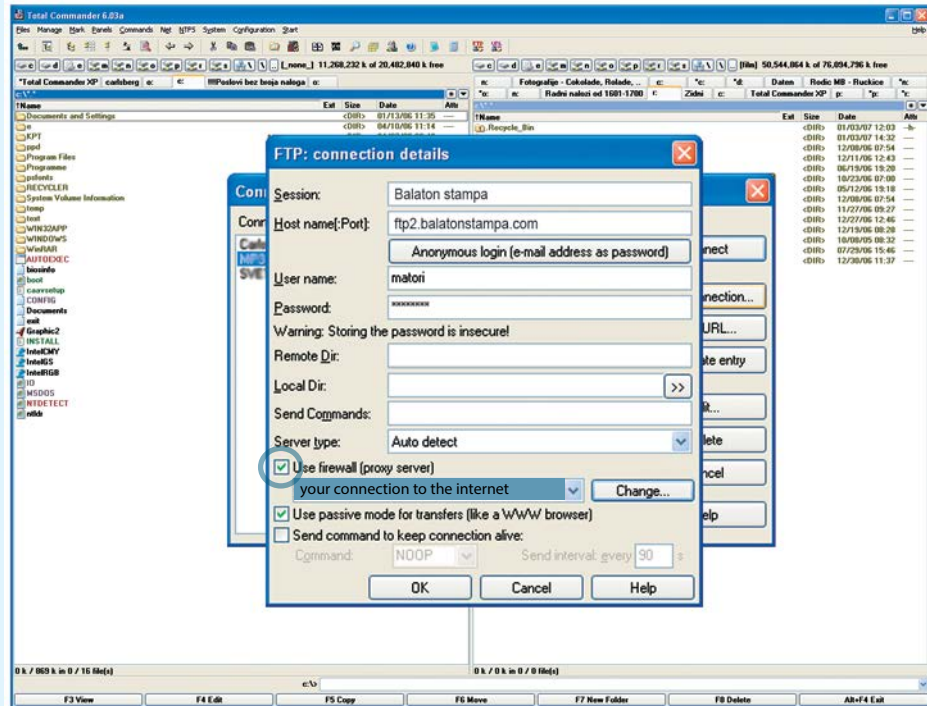
Na sledećoj slici Vam dajemo primer pravilno ispunjene kartice za kreiranje nove konekcije

Connection details,
pravilno ispunjena
kartica



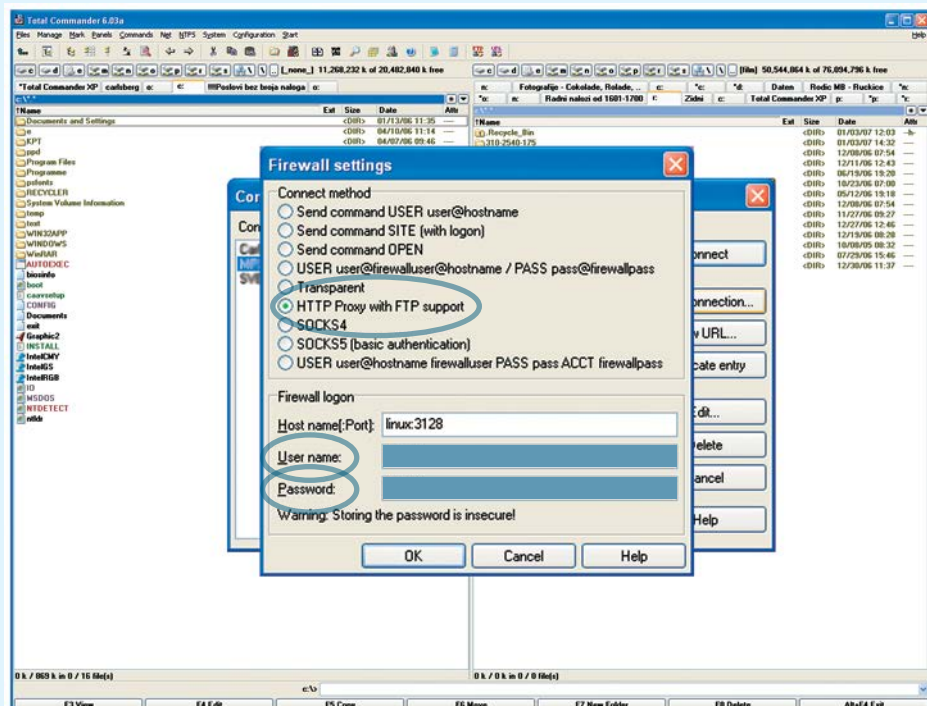
Do sad opisana postavka konekcije važi ako imate direktan izlaz na internet. Ukoliko internet koristite preko nekog servera na kartici za konekciju treba da bude čekirana opcija **Use firewall (proxy server)**. Kad čekirate ovu opciju postaće aktivan prozor ispod nje u kom piše **Define new** pored kojeg piše **Change**. Kad aktivirate ovu opciju dobijete karticu **Firewall settings** na kojoj treba da izaberete Vaš izlaz na net.

Connection details, firewall settings



Na kartici **Firewall settings** treba da bude čekirana opcija **HTTP Proxy with FTP support** i popunjena polja **Host name (Port)**: gde treba da stoji Vaš izlaz na net (šifra servera), **User name**: gde treba da stoji user name koji smo vam mi dali i **Password**: gde treba da stoji password koji smo vam mi dali.

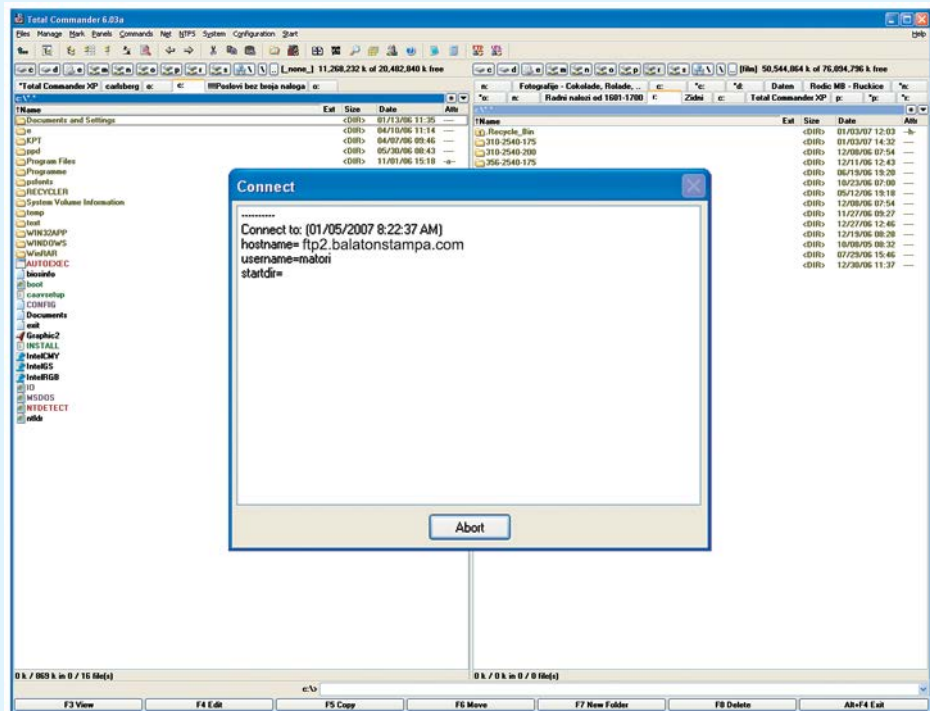
Firewall settings



Radi što lakšeg rešavanja ovog problema predlažemo da kontaktirate vašeg sistem administratora ili osobu zaduženu za server radi konsultacija oko izlaznih parametara.

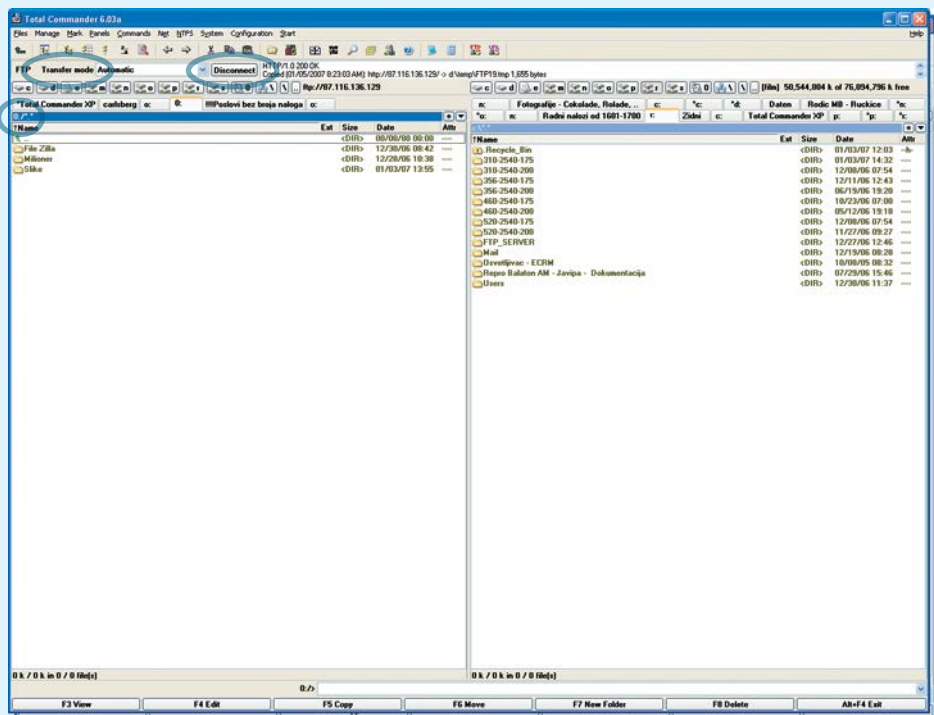
04) Kad ste sve to popunili automatski se vraćate na prozor **Connect to FTP server**, izaberite server na koji želite da se konektujete i kliknete na opciju **Connect** i tad počinje uspostavljanje veze sa **FTP serverom**.

Connect



05) Kad je konekcija uspešna pojavice se **FTP server** koji će izgledati kao novi disk u Commander-u i opcije **FTP Transfer mode** i opcija **Disconnect** na koju prekidate vezu sa **FTP serverom** posle završenog prenosa podataka.

Završen prenos podataka



Prenos podataka se vrši jednostavnim prevlačenjem ili kopiranjem podataka sa jednog diska na drugi (**FTP server**). Jednom kreirana konekcija ne mora se ponovo kreirati, ona se uvek nalazi na kartici **Net** opciji **FTP Connect** koju kad aktivirate dobijate prozor **Connect to FTP server** pod nazivom koji ste konekciji dali pri kreiranju (naziv koji ste upisali u prozor **Session**).

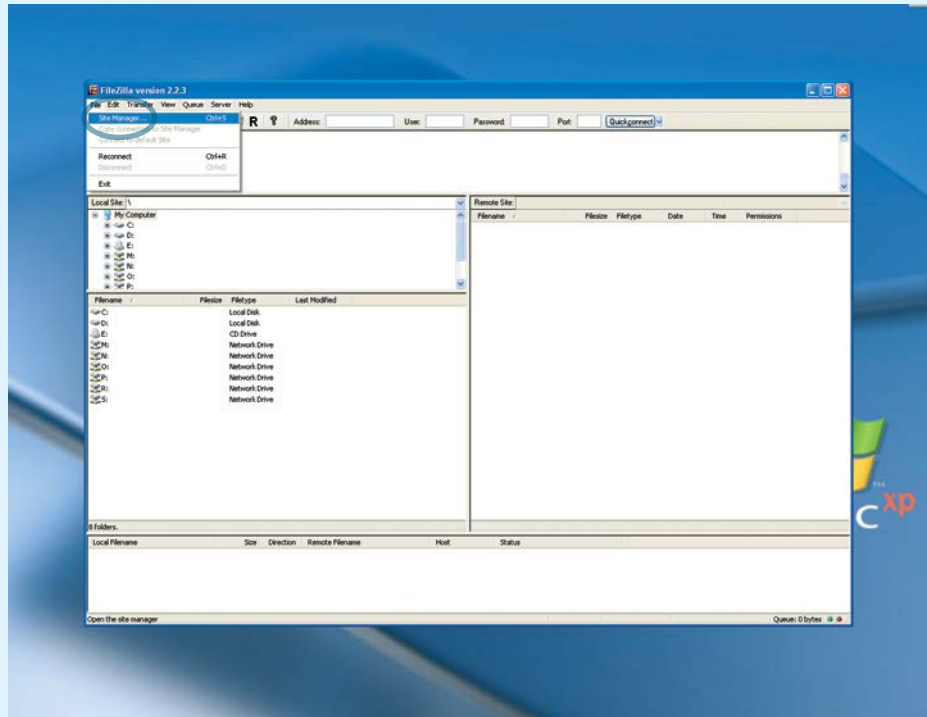
UPUTSTVO ZA KREIRANJE KONEKCIJE ZA **POSTAVLJANJE PODATAKA NA FTP SERVER IZ PROGRAMA FILEZILLA**

Kao i kod Total Commandera, potrebni podaci koji Vam trebaju za konekciju su: Vaš user name, Vaš password i broj **FTP servera** (Host name: ftp2.balatonstampa.com).

Kad otvorite program, konekcija se kreira iz svega nekoliko koraka.

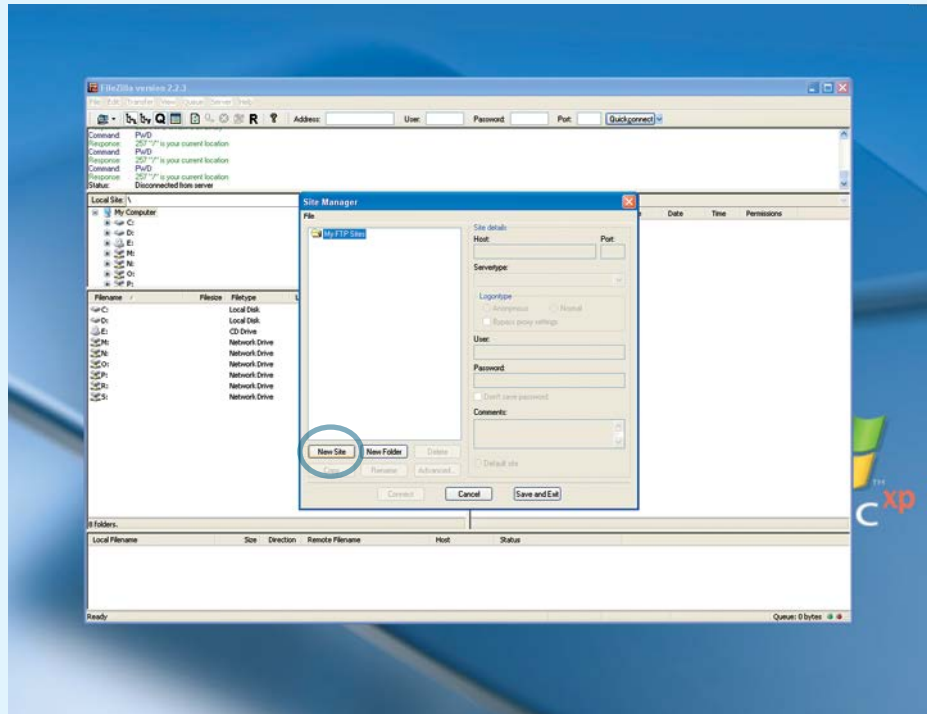
01) Kad otvorite FileZilla idete na karticu **File** na kojoj ćete naći opciju **Site Manager**.

Site Manager



02) Kad se otvori prozor **Site Manager** na njemu ćete naći opciju **New Site**

New Site



03) Kad ste aktivirali ovu opciju, dobićete novu fasciklu (folder), ispod naziva My FTP sites, koja predstavlja novu konekciju koju nazivate po serveru kom pristupate (Balaton stampa), dok će Vam sa desne strane postati aktivni prozori u koje treba da unesete **host name**, **user** (user name) i **password**. Da biste dobili mogućnost da unesete **User**-a i **password**, kod opcije **Logontype** treba da bude čekirana opcija **Normal**.

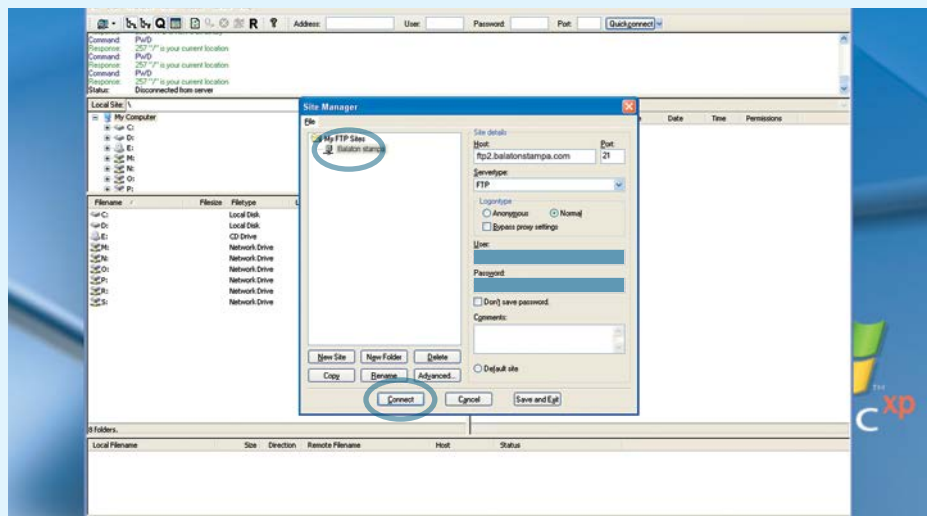
Site Manager, lični podaci



Kad ste popunili tražene parametre, izaberete opciju **Save and Exit** i napustite editor.

04) Kada ste kreirali konekciju, da biste se konektovali treba da ispod kartice **File** izaberete sličicu sa kompjuterom. Kad aktivirate opciju, dobićete prozor **Site Manager**, u kom će biti Vaša kreirana konekcija. Izborom Vaše konekcije i pritiskom na opciju **Connect** počće uspostavljanje veze sa našim **FTP serverom**.

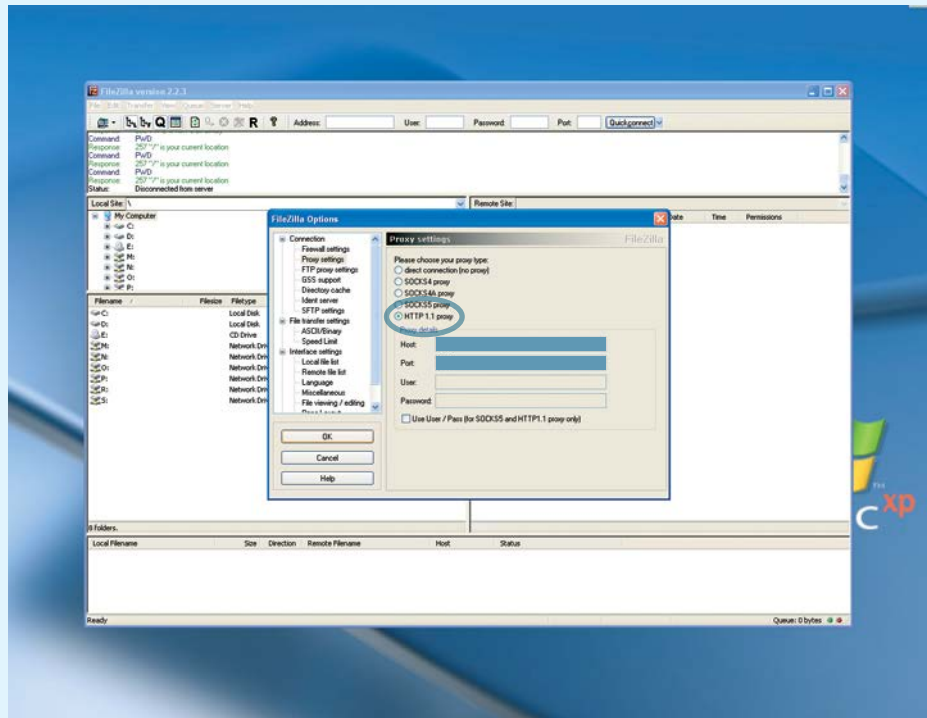
Site Manager, kreirana konekcija



Kao i kod **Total Commandera**-a ako izlaz na net imate preko servera podešavanje se malo razlikuje. I u ovom slučaju Vam predlažemo da konsultujete Vašeg sistem administratora ili osobu koja je zadužena za server i net radi izlaznih parametara. Evo šta bi trebalo da uradite.

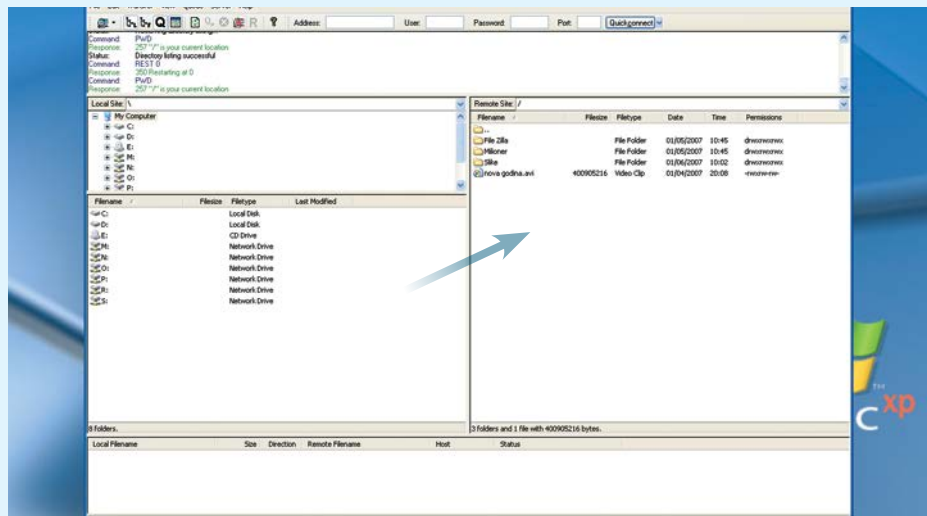
05) Kad otvorite program izaberite karticu **Edit** na kojoj ćete naći opciju **Settings**. Odabranjem ove opcije dobićete editor na kom treba da pronađete stavku **Proxy settings**. Kad se aktivira ova opcija dobićete mogućnost da unesete Vaše izlazne parametre. Pored unesenih parametara, na ovoj stavci treba da bude čekirana i opcija **HTTP 1.1 proxy**.

Proxy settings



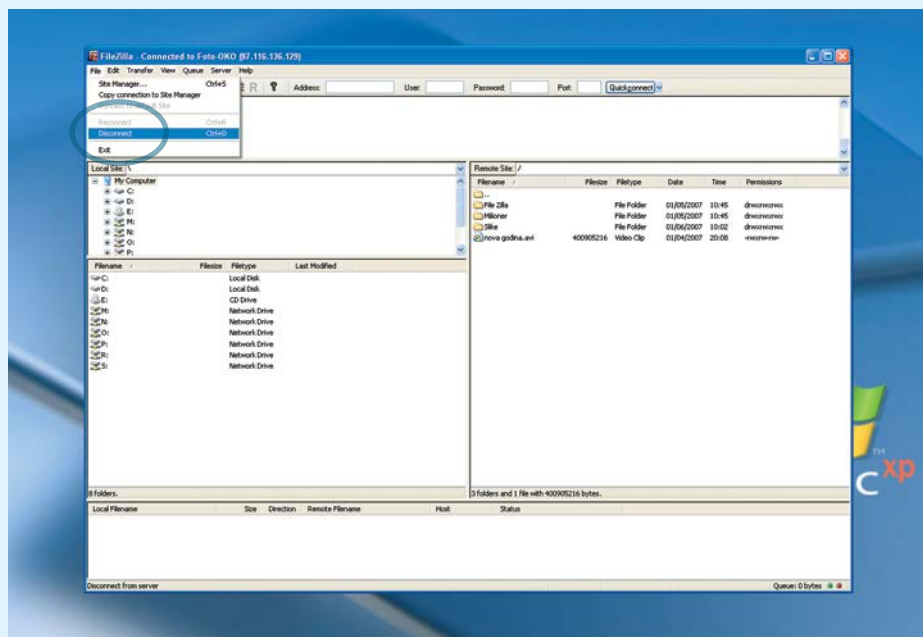
Posle unošenja ovih parametara, konektovanje se obavlja na već opisani način, a prenos podataka jednostavnim prevlačenjem iz jednog u drugi prozor (odnosno sa leva na desno, pošto je sa leve strane Vaš računar, a sa desne FTP server).

Prenos podataka



Posle prenosa podataka, odnosno kad hoćete da prekinete konekciju izaberete karticu File i na njoj opciju Disconnect. Aktiviranjem ove opcije se automatski prekida veza sa našim FTP serverom.

Prekid konekcije



Unapred se zahvaljujemo na ukazanom poverenju i nadamo se uspešnom korišćenju ove usluge i daljem razvoju naše saradnje.

S poštovanjem,

